

11

Wie viele Ecken hat eine perfekte Schneeflocke?  
How many corners does a perfect snowflake have?

- A  6  
T  8  
Q  12

12

Was braucht ihr unbedingt bei einem Besuch  
am Hintertuxer Gletscher?  
What do you need when visiting the Hintertux Glacier?

- J  Zahnbürste *Toothbrush*  
S  Obst *Fruit*  
L  Sonnenschutz *Sun protection*

13

Auf welcher Höhe befindet sich die Gletscherflohsafari?  
At what altitude can you find the Glacier Flohsafari?

- M  2.100 m  
G  2.660 m  
Z  3.250 m

## LÖSUNGSWORT MAGIC WORD

--	--	--	--	--	--	--	--	--	--	--	--	--	--	--

1 2 3 4 5 6 7 8 9 10 11 12 13

# Entdeckerkarte

Explorer's Map



READY, STEADY,  
GO ON SAFARI!

Auf Safari,  
fertig, los!

## GLETSCHERFLOHSAFARI

GLACIER FLOHSAFARI



MACH MIT UND  
**gewinne**

EINE TOLLE ÜBERRASCHUNG  
ZUR ABHOLUNG AN DER KASSE IM  
RESTAURANT SOMMERBERG!

TAKE PART AND WIN A FANTASTIC  
SURPRISE PRIZE THAT YOU CAN PICK UP  
AT THE CASH DESK IN SOMMERBERG  
RESTAURANT!

# Rätselspaß!

Puzzle fun!

## Finde das richtige Lösungswort:

Kreuze bei allen 13 Fragen die richtige Antwort an. Verwende den jeweiligen Buchstaben, der neben deinem gemachten Kreuz steht und errate das Lösungswort.

Fülle die Antwortkarte vollständig aus, trage das richtige Lösungswort ein und gib die Karte bei einer der Kassen im Restaurant Sommerberg ab.

## Find the magic word:

Tick the correct answer for all 13 questions. Use the respective letters that are found next to your chosen answer and discover the magic word.

Fill out the answer card in full, enter the correct magic word and hand your card in to one of the cash desks at Sommerberg Restaurant!

3

Wovon ernährt sich der Gletscher?  
*What does the glacier feed on?*

- R  Kaiserschmarrn *Kaiserschmarrn*  
M  Schnee *Snow*  
N  Knödel *Dumplings*

4

Wie wird von Gestein getriebenes Schmelzwasser genannt?  
*What's the name of melted water that is clouded by rocks?*

- M  Gletschermilch *Glacial milk*  
X  Gletscherlimo *Glacial lemonade*  
V  Gletschertee *Glacial tea*

5

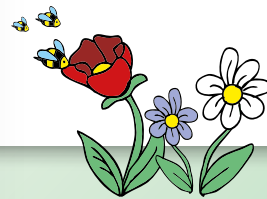
Welche Tiere gibt es außer den Gletscherflöhen noch im ewigen Eis?  
*What other animals, apart from glacier fleas, also exist in the eternal ice?*

- P  Tiger *Tiger*  
E  Gletscher-Eiswurm *Glacier Ice Worm*  
B  Elefant *Elephant*

6

Wie viele Tage im Jahr kann man am Hintertuxer Gletscher Skifahren?  
*How many days of the year can you ski on the Hintertux Glacier?*

- C  10  
U  250  
R  365



7

Welche Pflanzen wachsen sogar im ewigen Eis und sind auch am Hintertuxer Gletscher zu finden?  
*Which plants grow in the eternal ice that can also be found at the Hintertux Glacier?*

- B  Algen *Algae*  
D  Orchideen *Orchids*  
Y  Tulpen *Tulips*

8

Welches Tier wechselt je nach Jahreszeit die Farbe seines Fells?  
*Which animal changes the colour of its fur depending on the season?*

- E  Schneehase *Mountain hare*  
F  Löwe *Lion*  
Z  Murmeltier *Marmot*

9

Welcher 3.476 m hohe Berg war auch während der Eiszeit eisfrei?  
*What mountain with a height of 3,476 m was also free of ice during the ice age?*

- V  Gefrorene Wand *Gefrorene Wand*  
R  Olperer *Olperer*  
K  Tristner *Tristner*

10

Welches Rosengewächs wird bis zu 100 Jahre alt?  
*Which rose-like plant can live up to 100 years?*

- W  Edelweiß *Edelweiss*  
A  Pfingstrose *Peony*  
G  Silberwurz *Mountain aven*

1

Welches Tier ist das Maskottchen Luis?  
*What kind of animal is our mascot Luis?*

- S  Gletscherfloh *Glacier Flea*  
H  Fledermaus *Bat*  
T  Bär *Bear*



2

Wie heißt Europas höchster Spielplatz auf 3.250 m?  
*What's the name of Europe's highest playground?*

- I  Tux-Welten *Tux Worlds*  
U  Play Arena *Play Arena*  
O  Gletscherflohpark *Glacier Flohpark*

